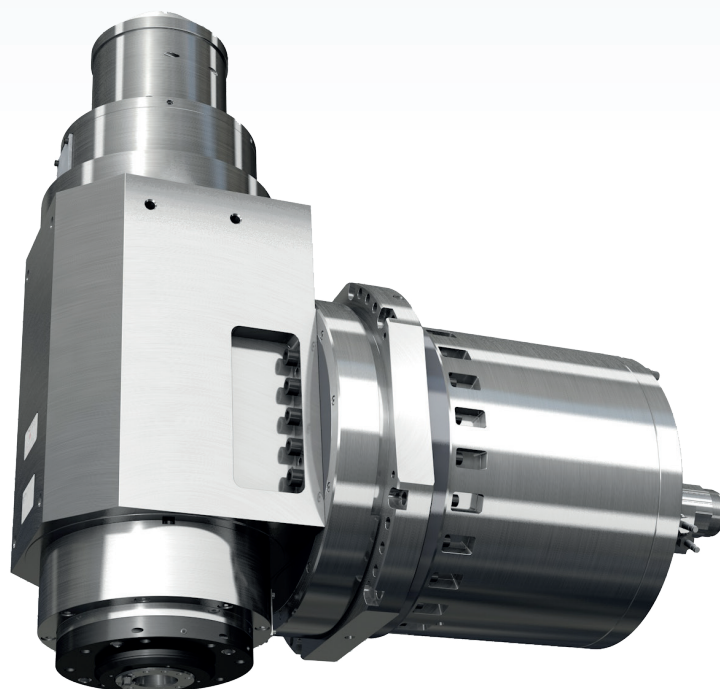


**SIEMENS**

*Ingenuity for life*



# Frässpindel mit integrierter B-Achse

Januar 2018

[siemens.de/Spindeln](https://www.siemens.de/Spindeln)

# Frässpindel mit integrierter B-Achse

## Frässpindel - technische Daten (beispielhaft)

Drehmoment (S1)	bis zu 160 Nm (HSK-A63)
	bis zu 585 Nm (HSK-A100)
Drehzahl	bis 24.000 min <sup>-1</sup> (Öl-Luft-Schmierung)
	bis 18.000 min <sup>-1</sup> (Fettschmierung)
Werkzeugschnittstelle	SK, HSK-A, HSK-T

## Ausstattung Frässpindel:

- › Komplette Energie-Versorgung (Strom, Wasser, Luft, Sensorik, ...) über zentrale Anschluss-Platte
- › Verriegelung der Welle kraftschlüssig oder formschlüssig (optional)
- › Automatischer Werkzeugwechsel
- › Lagerschmierung: Fett, optional Öl-Luft, bzw. Öl-Direkt
- › Innere und äußere Werkzeugkühlung (optional)



## Ausstattung B-Achse:

- › Kompakte Bauweise
- › Hohe Kippsteifigkeit durch steife Lagerausführung
- › Schwenkbereich +/- 120° (von der Vertikalen) mit mechanischer Wegbegrenzung
- › Keine Hysterese unter wechselnder Momentenbeanspruchung
- › Kraftschlüssige oder Formschlüssige Wellenklemmung
- › Automatische Wellenverriegelung bei Energieausfall
- › Zentrale Versorgung der Frässpindel
- › Hohes Drehmoment durch Einsatz von Torque-Motoren
- › Hohe Positionier-Genauigkeit mittels hochauflösendem Drehgeber



Die Informationen in dieser Broschüre enthalten Beschreibungen bzw. Leistungsmerkmale, welche im konkreten Anwendungsfall nicht immer in der beschriebenen Form zutreffen bzw. welche sich durch Weiterentwicklung der Produkte ändern können. Die gewünschten Leistungsmerkmale sind nur dann verbindlich, wenn sie bei Vertragsschluss ausdrücklich vereinbart werden. Liefermöglichkeiten und technische Änderungen vorbehalten.

Alle Erzeugnisbezeichnungen können Marken oder Erzeugnisnamen der Siemens AG oder anderer, zuliefernder Unternehmen sein, deren Benutzung durch Dritte für deren Zwecke die Rechte der Inhaber verletzen kann.

Änderungen vorbehalten  
Gedruckt in Deutschland  
© Siemens AG 2018

Siemens AG  
WEISS Spindeltechnologie GmbH  
A Siemens Company  
Birkenfelder Weg 14  
96126 Maroldsweisach

DEUTSCHLAND

[www.weissgmbh.com](http://www.weissgmbh.com)