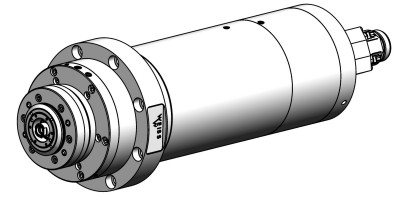


**Fraesspindel:
HSK-A40****28.000 min⁻¹****Spezifikation**

1.2.2021

Schnittstelle:	HSK-A40
Löseinheit:	pneumatisch
Drehdurchführung:	ja
Drehgeber:	ja
Maximal-Drehzahl:	28000 min ⁻¹
Nenn-Drehzahl:	7900 min ⁻¹
Nenn-Leistung (S1):	16,5 kW
Nenn-Drehmoment (S1):	19,9 Nm
Motorart:	synchron
Gehäuseform:	Pinole
Zentrierdurchmesser:	150 mm
Länge gesamt:	532 mm
Einbaulage:	Vertikal / Kopf unten
Lagerschmierung:	Fett

**WEISS**
G M B H