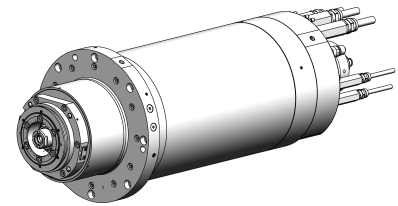


**Fraesspindel:
HSK-A100****15.000 min⁻¹****Spezifikation**

13.1.2017



Schnittstelle:	HSK-A100
Löseinheit:	hydraulisch
Drehdurchführung:	ja
Drehgeber:	ja
Maximal-Drehzahl:	15000 min ⁻¹
Nenn-Drehzahl:	1000 min ⁻¹
Nenn-Leistung (S1):	32 kW
Nenn-Drehmoment (S1):	152,8 Nm
Motorart:	asynchron
Gehäuseform:	Pinole
Zentrierdurchmesser:	287 mm
Länge gesamt:	950 mm
Einbaulage:	Vertikal / Kopf unten
Lagerschmierung:	Oil-Luft