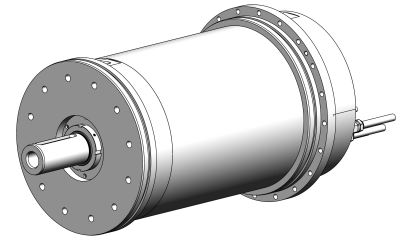


**Motoreinheit:  
Sonder****4.500 min<sup>-1</sup>****Spezifikation**

13.1.2017

Schnittstelle:	Sonder
Löseinheit:	ohne
Drehdurchführung:	nein
Drehgeber:	ja
Maximal-Drehzahl:	4500 min <sup>-1</sup>
Nenn-Drehzahl:	1200 min <sup>-1</sup>
Nenn-Leistung (S1):	103 kW
Nenn-Drehmoment (S1):	819,6 Nm
Motorart:	synchron
Gehäuseform:	Pinole
Zentrierdurchmesser:	350 mm
Länge gesamt:	804 mm
Einbaulage:	Vertikal / Kopf unten
Lagerschmierung:	Fett

**WEISS**  
G M B H