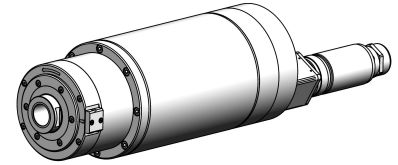


**Schleifspindel:
Sonder****33.000 min⁻¹****Spezifikation**

13.1.2017



Schnittstelle:	Sonder
Löseinheit:	ohne
Drehdurchführung:	nein
Drehgeber:	nein
Maximal-Drehzahl:	33000 min ⁻¹
Nenn-Drehzahl:	23735 min ⁻¹
Nenn-Leistung (S1):	18 kW
Nenn-Drehmoment (S1):	7,2 Nm
Motorart:	asynchron
Gehäuseform:	Pinole
Zentrierdurchmesser:	150 mm
Länge gesamt:	388 mm
Einbaulage:	Horizontal
Lagerschmierung:	Oil-Luft